



Start

Rostock3D



Martin Weigel: Ansicht von Rostock (2. Hälfte des 16. Jahrhunderts)
Holzschnitt, 25.5 x 78.0 cm
Original aufbewahrt im Germanischen Nationalmuseum Nürnberg

ROSTOCK3D

Ziel des Projekts ist die Herstellung eines virtuellen Stadtmodells im 3D-Raum. Unsere 3D-Reise beginnt mit dem Bau der Hansestadt Rostock um das Mittelalter. Die Gebäude sollen im alten Glanz erstrahlen, verschwundene Gebäude werden wieder aufstehen. Erst wird die Stadtmauer mit ihren Toren wieder aufgebaut, bevor die alten Straßenzüge errichtet werden. Dies bedeutet viel Archivarbeit, Recherche und historisches Hintergrundwissen. Wir wollen eng mit dem Stadtarchiv, der Denkmalpflege und anderen Rostocker Behörden zusammenarbeiten. Dies geschieht zum beiderseitigen Nutzen für unsere Stadt. Weiter ist auch das Ziel das Besucher unserer Seite später Rostock auf virtueller Ebene erkunden können. Sie können durch die alten Tore der Stadt gehen und die Prachtvollen Kirchen aus allen Richtungen bestaunen. Die Reise durch Rostock soll sowohl junge Leute in den Bann ziehen, die sich für das Computerzeitalter begeistern, als auch alte Leute die zu Fuß nicht mehr die ganze Stadt erkunden können. Wir erhoffen uns mit dem Projekt einen neuen Blick auf die Schönheit unserer alten Stadt.

Unity Web Player | WebPlayer



Anmelden

User

Password

☐ Merken

Registrieren

[Passwort vergessen](#)

Facebook

[f Like](#) 15

Donate

0000.00 €

Suche



Zufalls-Galerie



Letzte Artikel

- » WebPlayer ein erster Test
- » Altes Unigebäude
- » Rostocker Bauten

Rostock-Links

- » Altstadt
- » Geschichtswerkstatt
- » Historisches Rostock
- » Katharinen Kloster
- » Kloster zum Heiligen Kreuz
- » Marienkirche
- » MV-Terra-Incognita
- » Nikolalkirche
- » Petrikirche
- » Rostock.de
- » Rostock@Wikipedia
- » Tarnow-Plan
- » Universität Rostock
- » Vicke Schorler Rolle

Besucher Statistik

» gesamt:	8734
» heute:	3
» gestern:	11
» letzte Woche:	47
» pro Tag:	9
» online:	2

Archiv

- » November 2010
- » April 2010
- » März 2010
- » Februar 2010



« created with Unity »

Hier ein erster Engine Test



Der Tarnow Plan dient uns als Basis des 3D Modells.

Plan von Rostock gez. 1780-1790 von J.M.Tarnow. Aus der Karte sind die Grundstücke sowie das Einwohnerverzeichnis zu den Grundstücken zu entnehmen.

Weblink :
www.mv-terra-incognita.de

Das 3D-Modell

Die Modelle werden mit Hilfe von eigenen Photographien und alten Archivdaten erstellt. Das Team legt großen Wert darauf, dass die Modelle dem Mittelalterlichen Rostock entsprechen. Schwierigkeit hierbei ist allerdings, das Rostock vom Krieg nicht verschont blieb und viele Gebäude entweder so zerstört worden waren das sie neu aufgebaut wurden, oder gar nicht mehr vorhanden sind. Hinzu kommt: nachdem das Rathaus und das Stadtarchiv in der Rostocker Geschichte zerstört wurden, sind viele alte Dokumente verbrannt, die für unsere Arbeit hilfreich gewesen wären. Nichts desto trotz legen wir viel Herzblut in das Projekt und bemühen uns um die mittelalterliche Darstellung der Stadt.

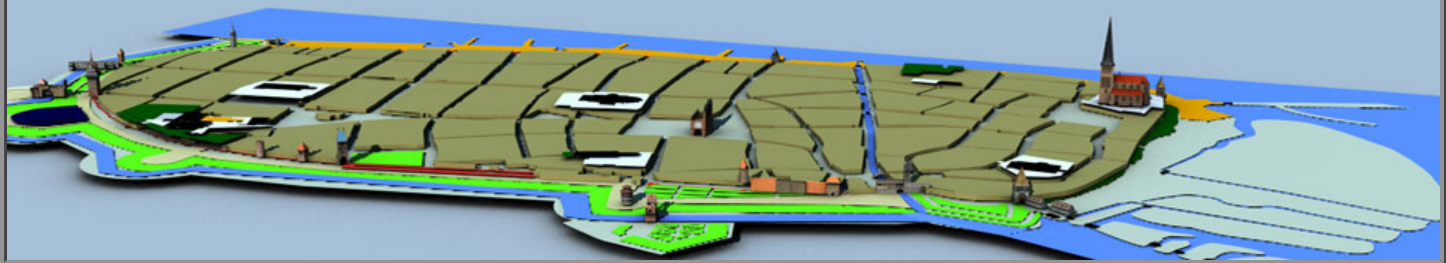
Hierzu sind auch alle Leute herzlich eingeladen uns zu Helfen. Jeder der altes Hintergrundwissen über die Stadtbauung hat oder sogar noch alte Pläne, kann sich gerne bei uns melden und dafür sorgen das die alte Schönheit der Stadt wieder erweckt wird.

Folgende Kriterien stehen im Vordergrund:

- » Den Charakter der alten Hansestadt um das Mittelalter wieder mit Leben zu erwecken.
- » Die Liebe zum Detail der alten Gemäuer (Wenn noch alte Aufnahmen vorhanden sind)
- » Der Spaß Modellbau
- » Jung und Alt für die Stadt zu begeistern (auf neuen Wegen zu erkunden)

Der Träger, DSA Computerförderverein e.V. benötigt durch die hohen Aufwendungen finanzielle Hilfe, um dieses Projekt zu realisieren. Partner und Sponsoren sind somit von unbedingter Notwendigkeit. Über entsprechende Hilfe wären wir hoch erfreut und dankbar.

IMPRESSUM || DSA e.V. Computer Förderverein || Ahlbeckerstrasse 7 || 18107 Rostock || Tel. 0381/2554646 || Deutschland



Rostock3d is proudly powered by WORDPRESS ARTIKEL (RSS) und KOMMENTARE (RSS).

